



ЗАРПЛАТНЫЙ ПРОЕКТ БАНКА ВТБ (ПАО)

Руководство пользователя

СОДЕРЖАНИЕ

Этапы зарплатного проекта	3
Этап I. Заключение договора	4
Этап II. Выпуск карт и выдача сотрудникам	5
Этап III. Зачисление заработной платы	6
Система «ВТБ Бизнес Онлайн»	7
Услуги оказываемые дистанционно	8
Как подключить систему «ВТБ Бизнес Онлайн» в 1 визит.....	10
FAQ (часто задаваемые вопросы)	13
Какие реестры можно сформировать в «ВТБ Бизнес Онлайн»?	14
Как подготовить файл для последующего импортирования в «ВТБ Бизнес Онлайн»?.....	15
Как импортировать реестр в «ВТБ Бизнес Онлайн»?	17
Как подписать реестр и отправить его в Банк ВТБ (ПАО)?	18
Какие существуют схемы зачисления заработной платы?	20
На что нужно обращать внимание при оформлении платежного поручения?	21



ЭТАПЫ ЗАРПЛАТНОГО ПРОЕКТА

Зарплатный проект от Банка ВТБ (ПАО) — простой и удобный инструмент управления зарплатными средствами вашего предприятия.

На каждом этапе наш менеджер будет оказывать вам поддержку во всем, что касается оформления документов, работы с реестрами или зачисления средств на карты сотрудников.

Этап I. Заключение договора

1. Заявка на подключение
2. Оформление договора о комплексном обслуживании
3. Подключение к системе «ВТБ Бизнес Онлайн»



Этап II. Выпуск и выдача карт сотрудникам

4. Формирование реестра
5. Выпуск карт
6. Выдача карт



Этап III. Зачисление заработной платы

7. Формирование реестра
8. Зачисление

ЭТАП I

ЗАКЛЮЧЕНИЕ ДОГОВОРА

1. Заявка на подключение

Вы можете стать участником зарплатного проекта Банка ВТБ (ПАО), даже не имея открытого расчетного счета. Для этого потребуется заполнить заявку, а также предоставить документы согласно перечню (активная гиперссылка).

2. Оформление Договора на комплексное обслуживание

Банк рассмотрит вашу заявку в срок не более 3 дней. При положительном решении менеджер передаст вам электронные формы документов, заполненные со стороны банка, для заполнения со стороны предприятия. Вам необходимо подписать их и передать в банк в двух экземплярах.

3. Подключение к системе «ВТБ Бизнес Онлайн»

Перед подписанием договора рекомендуем вам предварительно заполнить заявку на регистрацию в системе «ВТБ Бизнес Онлайн», заполнив онлайн-форму. После этого вам останется запросить сертификаты электронных подписей и распечатать заявление на подключение к системе ВТБ Бизнес Онлайн.



Экономьте время и деньги – откройте расчетный счет в Банке ВТБ (ПАО) одновременно с оформлением зарплатного проекта. В этом случае вы получите скидку на пакет расчетного обслуживания «Бизнес-онлайн». Для одновременного оформления пакета расчетных услуг и зарплатного проекта поставьте галочку перед пунктом «Подключить пакет РКО» при заполнении онлайн-заявки.

ЭТАП II

ВЫПУСК И ВЫДАЧА КАРТ СОТРУДНИКАМ

4. Формирование реестра

Банк ВТБ (ПАО) и предприятие подписывают заявление на предоставление комплексного обслуживания.

Формируется реестр на выпуск карт с использованием программного обеспечения компании.



Для интеграции данных из ПО «1С-Рарус» воспользуйтесь модулями выгрузки, которые размещены на официальном сайте банка в разделе «Модули выгрузки 1С». Также клиентам Банка ВТБ (ПАО) доступна онлайн-поддержка со стороны предприятия «1С-Рарус».



Не забывайте указывать в реестре на выпуск карт доход сотрудников. Это позволит дифференцировать типы карт в зависимости от должности и заработной платы (см. Примечание 1).

5. Выпуск карт

Выпуск карт, как правило, занимает 5 рабочих дней.

6. Выдача карт

Готовые зарплатные карты сотрудники компании могут получить 2 способами:

- Сотрудник Банка ВТБ (ПАО) приедет на предприятие и выдаст карты в согласованное заблаговременно время;
- В офисе Банка ВТБ (ПАО) в удобное время в рабочие часы отделения банка.

ЭТАП III

ЗАЧИСЛЕНИЕ ЗАРАБОТНОЙ ПЛАТЫ

7. Формирование реестра

Ответственное лицо компании формирует реестр и предоставляет его персональному менеджеру.



Быстро и просто отправить реестры можно через удаленные каналы обслуживания Банка ВТБ (ПАО):

- Систему «ВТБ Бизнес Онлайн»
- Персональному менеджеру по электронной почте, для этого необходимо установить программу шифрования File-Pro

8. Зачисление

В течение 2 часов происходит зачисление заработной платы сотрудникам в соответствие с реестром.



СИСТЕМА «ВТБ БИЗНЕС ОНЛАЙН»

Система дистанционного обслуживания «ВТБ – Бизнес Онлайн» имеет интуитивно понятный интерфейс и может быть интегрирована с программой бухгалтерского учета.



УСЛУГИ ОКАЗЫВАЕМЫЕ ДИСТАНЦИОННО

Услуги, которые ранее оказывались только в офисах банка, теперь доступны вам дистанционно!



Информационные сервисы:

- выписки за предыдущие дни
- текущие операции (выписка онлайн)
- получение в системе суммарных остатков в иностранной валюте (или их эквивалента в руб.)
- информация о подключенных пакетах услуг и соглашениях к договору РКО
- новости и акции
- переписка с обслуживающим офисом
- заказ справок





Платежные сервисы

- платежные поручения по рублевым операциям
- валютные переводы
- отправка зарплатных реестров
- БЭСП
- заказ наличных денег, чековых книжек



Внешнеэкономическая деятельность

- конверсионные операции
- документы по валютному контролю



Управление кредитами

- подача заявок на кредит
- информация по кредитам
- заявка на выдачу транша по кредиту
- заявка на досрочное погашение



Прочее

- размещение средств в депозиты и неснижаемые остатки
- конверсия валюты в один клик с учетом динамики Московской биржи

КАК ПОДКЛЮЧИТЬ СИСТЕМУ «ВТБ БИЗНЕС ОНЛАЙН» В 1 ВИЗИТ

Шаг 1

Заполните форму предварительной регистрации. Запомните секретное слово, которое вы указываете при заполнении формы. Оно понадобится вам для входа в личный кабинет организации.

Вход в систему | [Вход в личный кабинет](#)

Логин

Пароль

Каталог ключевого носителя СКЗИ: ...

[Забыли пароль?](#)

Шаг 2

В личном кабинете перейдите по ссылке «Создать пользователя» и укажите необходимые данные. Для каждого созданного пользователя следует указать право подписи. Тщательно проверяйте указываемые контактные данные.



В системе также могут быть зарегистрированы и сотрудники без права подписи (они смогут просто просматривать необходимую информацию или создавать документы).

Шаг 3

Запросите сертификат электронной подписи.

Каждый из зарегистрированных пользователей получит уникальные логин и пароль на мобильный телефон и e-mail, которые вы укажете при регистрации (шаг 2).

Войдите в личный кабинет пользователя, используя логин и пароль.

Запросите сертификат и сохраните его в пустом каталоге на диске компьютера или на съемном электронном носителе.



При первом посещении системы «ВТБ Бизнес Онлайн» смените направленный банком пароль.

Настройка

Каталог ключевого носителя СКЗИ:

C:\Work_ВТБ ПАО



Просмотр

Запросить сертификат

Для формирования нового ключа, в том числе - плановой замены, укажите путь к пустому каталогу, в который будет записан новый ключ.

Шаг 4

Распечатайте из личного кабинета организации заявление на подключение к системе ВТБ Бизнес Онлайн в двух экземплярах и предоставьте документы менеджеру в офис Банка ВТБ (ПАО).

Готово!

Сертификат будет активен для работы 2 года.

Остались вопросы?

[Видеоуроки](#)

[Печатная инструкция](#)



FAQ (ЧАСТО ЗАДАВАЕМЫЕ ВОПРОСЫ)



КАКИЕ РЕЕСТРЫ МОЖНО СФОРМИРОВАТЬ В «ВТБ БИЗНЕС ОНЛАЙН»?

[Конверсия онлайн](#) [Клиент и счета](#) [Документы](#) [Соглашения](#) [Выписки](#) [Кредиты](#) [Архивы](#) [Справочники](#) **Зарплатный проект**

Зарплатный проект

Тестовый пользователь ▾

Реестр на выпуск карт [Реестр на зачисление](#) [Реестр уволенных сотрудников](#) [Справочник](#)

← 1 →

	Номер реестра	Дата реестра	Количество записей	Статус	Офис Банка для выдачи карт	Дополнительная информация
<input type="checkbox"/>	1	03.10.2014	1	Новый	ДО "Клинский"	

← 1 →

[Создать](#)
[Изменить](#)
[Импорт](#)
[Подписать](#)
[Печать](#)
[Удалить](#)
[Копировать](#)

В разделе «Зарплатный проект» вы можете самостоятельно сформировать реестр на выпуск карт, реестр на зачисление средств, а также реестр уволенных сотрудников. Для этого во вкладке «Справочник сотрудников» настройте справочники, необходимые вам для работы.

КАК ПОДГОТОВИТЬ ФАЙЛ ДЛЯ ПОСЛЕДУЮЩЕГО ИМПОРТИРОВАНИЯ В «ВТБ БИЗНЕС ОНЛАЙН»?

Возможны 2 способа:

1. использование макросов, которые позволяют конвертировать данные в формат txt;
2. интегрирование данных из программного обеспечения «1С-Рарус», используя специальный модуль выгрузки. (руководство пользователя и модуль обмена реестрами с Банком ВТБ (ПАО) в рамках реализации зарплатного проекта доступны на сайте).

Второй способ наиболее безопасен.

Для настройки программы «1С-Рарус» и выгрузки и/или загрузки документов из персонального компьютера в систему (либо на персональный компьютер из системы) загрузите «1С» и выберите пункт меню «Сервис / Обмен данными / „1С: Предприятие – клиент банка”» (рис. 1а) или «Журналы / Платежные документы / „1С: Предприятие – клиент банка”» (рис. 1б–1с).

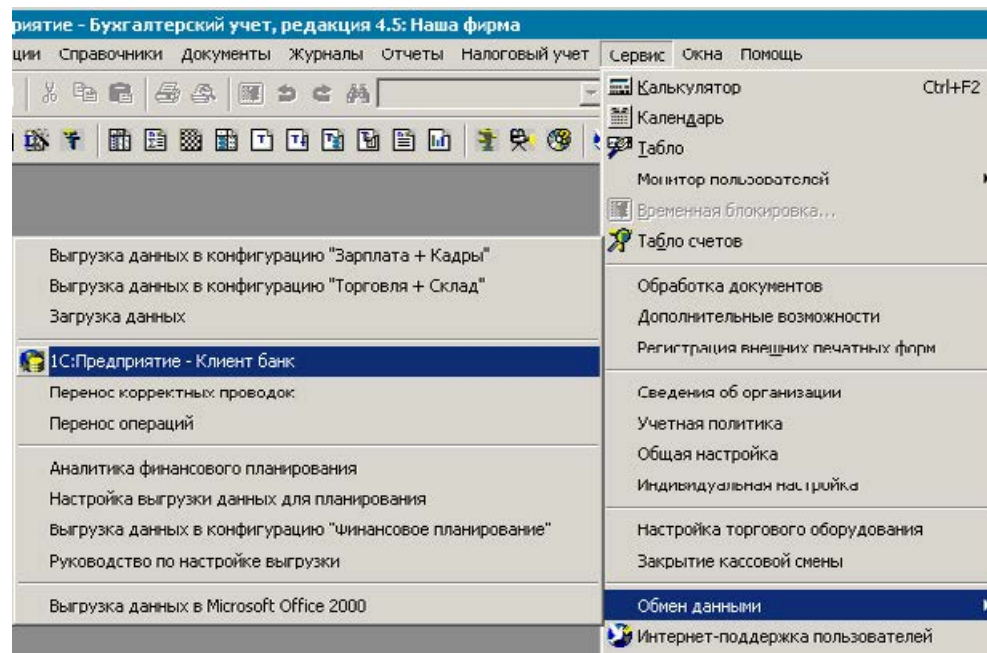


Рис. 1а. Вызов на экран окна «Импорт/экспорт платежных документов»

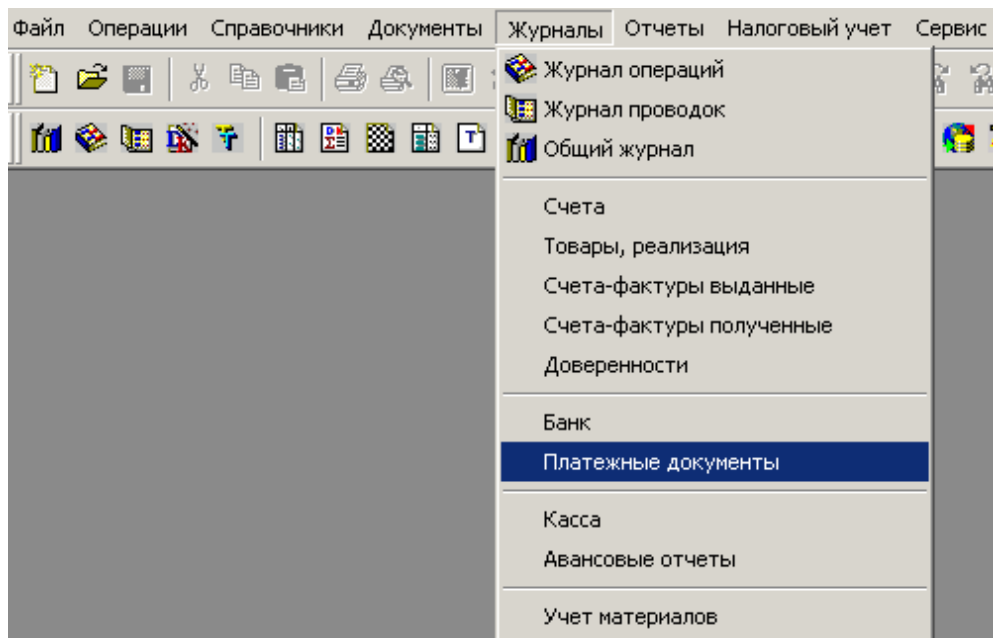


Рис. 1b. Вызов на экран списка платежных документов

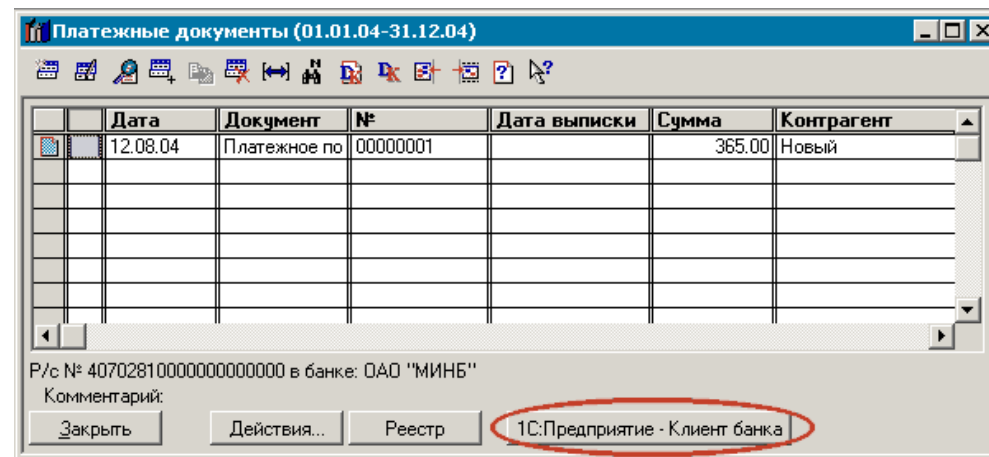


Рис. 1с. На этом настройка «1С» завершена.



Важно! Если вы работаете с несколькими системами интернет-банка, совместимыми с «1С-Рарус», то, возможно, при выгрузке и/или загрузке вам придется на этой вкладке открывать настройку той системы, с которой вы работаете.

КАК ИМПОРТИРОВАТЬ РЕЕСТР В «ВТБ БИЗНЕС ОНЛАЙН»?

1. Нажмите на кнопку «Импорт». Появится страница для указания пути к файлу с реестром.

Импорт реестра на зачисление

Номер реестра в разрезе за день	<input type="text" value="2"/>
Тип	<input type="text" value="зарплата"/>
Дата начисления	<input type="text" value="24.03.2015"/>
Файл с данными	<input type="text" value=""/>

2. Укажите путь к файлу с данными реестра. Файл должен быть в специальном формате, соответствующем типу импортируемого реестра.

3. Нажмите на кнопку «Загрузить».

4. Дождитесь завершения процесса загрузки данных. Появится страница с результатами импорта реестра:

Результат импорта реестра

```
START;24032015;1;CREDIT;ООО "Гранд авто"  
4447778885551232;10000,00;Безруков Сергей Сергеевич  
5543860042060210;72000,50;Бирюлев Павел Николаевич  
5543860052617487;45000,11;Божкова Елена Николаевна  
END;3;127000,61;RUR
```

5. Нажмите на кнопку «Готово».

КАК ПОДПИСАТЬ РЕЕСТР И ОТПРАВИТЬ ЕГО В БАНК ВТБ (ПАО)?

1. Поставьте отметку напротив нужного реестра и нажмите на кнопку «Подписать». Появится форма для подписи реестра.

Содержание реестра

```
START:21012014:8.CREDIT.OOO "Тестовый клиент"  
1234567890123456;333;Александров Максим3232г Иванович  
4081781020100003.555;Александров 2 Максим Иванович  
END:2.000;RUR
```

Список подписей под реестром

Пользователь	Дата подписи	Проверить подпись	Снять подпись
Подписи отсутствуют			

Реестр 1 из 1
(Подписать)

[Вернуться к реестрам](#)

2. Нажмите на кнопку-ссылку «Подписать». Появится форма ввода пароля секретного ключа.

Пароль секретного ключа

Секретный ключ зашифрован на пароле.
Введите пароль для доступа к секретному ключу.

Пароль для:

Пароль:

ОК Отмена

3. Укажите пароль и нажмите на кнопку «ОК», а затем на кнопку «Закреть» в форме подписания реестра. Статус реестра изменится на значение «Подписан» и станет доступна отправка реестра в банк.

Кнопка-ссылка **«Проверить подпись»** позволяет проверить корректность подписи.

Кнопка-ссылка **«Снять подпись»** позволяет отменить наложение подписи. Снять можно только свою подпись.

Кнопка-ссылка **«Вернуться к реестрам»** позволяет перейти на страницу реестра.

После подписания становится доступна отправка реестра в банк.

В банк можно отправить только реестр со статусом «Подписан». Поставьте отметку напротив нужного реестра и нажмите на кнопку «Отправить». Статус реестра изменится на значение «Отправлен в банк».

Содержание реестра

```
START,21012014,8,CREDIT,000 "Тестовый клиент"  
1234567890123456,333,Александров Максим3232г Иванович  
4081781020100003,555,Александров ? Максим Иванович  
END,2,888,RUR
```

Реестр подписан.

Список подписей под реестром

Пользователь	Дата подписи	Проверить подпись	Снять подпись
Павлов А.Б.	23.01.2014 18:45:30	Проверить подпись	Снять подпись

Всего 1 подписей.

Реестр 1 из 1
[\[Снять подпись\]](#) }

[Вернуться к реестрам](#)

КАКИЕ СУЩЕСТВУЮТ СХЕМЫ ЗАЧИСЛЕНИЯ ЗАРАБОТНОЙ ПЛАТЫ?

Возможны два варианта зачисления на ваш выбор.

1. Схема зачисления без заранее данного акцепта

Предприятие каждый раз перечисляет необходимую сумму (ФОТ + комиссии) путем оформления платежного поручения со счета в Банке ВТБ (ПАО) или в другом банке.

Договор предусматривает перечисление предприятием денежных средств в пользу своих работников с обязательным оформлением платежного поручения.

2. Схема зачисления с заранее данным акцептом

Каждый месяц банк автоматически списывает нужную сумму со счета вашего предприятия в день поступления реестра.

Договор предусматривает перечисление предприятием денежных средств в пользу своих работников путем списания банком денежных средств с расчетного счета предприятия, открытого в банке, на основании дополнительного соглашения к договору на зарплатный проект о заранее данном акцепте на списание сумм по реестру на зачисление средств на счета работников и сумм комиссии банка.

Второй вариант позволяет экономить время и трудозатраты, а также обработать реестр частично (если вдруг обнаружены ошибки), а не возвращать весь список на доработку.

НА ЧТО НУЖНО ОБРАЩАТЬ ВНИМАНИЕ ПРИ ОФОРМЛЕНИИ ПЛАТЕЖНОГО ПОРУЧЕНИЯ?

- в поле «Получатель» необходимо указать наименование и местонахождение отделения Банка ВТБ (ПАО)
- в поле «Сумма» указывается общая сумма, подлежащая перечислению на счета работников
- в поле «Назначение платежа» указывается: «Для зачисления согласно // реестру [имя файла] // на банковские счета», дата и номер реестра, цель платежа — «в соответствии с договором», номер и дата договора, информация об НДС — «НДС не облагается»



Подробная инструкция о формировании платежных поручений в руководстве пользователя системы «ВТБ Бизнес Онлайн».

- Имя файла должно содержать следующие обязательные реквизиты:

№	Реквизиты	Формат
1	Идентификационный номер налогоплательщика (ИНН клиента)	Не более 10 символов
2	Символ «_»	Не более 1 символа
3	№ финансового института (информация передается банком)	Не более 5 символов
4	Символ «_»	Не более 1 символа
5	Уникальный номер клиента (УНК) (информация передается банком)	Не более 8 символов
6	Символ «_»	Не более 1 символа
7	Дата создания файла	Заполняется в формате DD.MM.YYYY
8	Символ «_»	Не более 1 символа
9	Порядковый номер файла за день	Не более 3 символов, выравнивается вправо, дополняется слева нулями
10	Символ «.»	Не более 1 символа
11	«txt»	Не более 3 символов

Пример имени файла:

7703307486_00050_00301488_15122006_001.txt



ОСТАЛИСЬ ВОПРОСЫ?

Обращайтесь в круглосуточную службу поддержки:

8 800 707 24 24 (звонок по России бесплатный)

8 495 775 53 99 (Москва)

www.vtb.ru