

# **СИСТЕМА «ВТБ Бизнес Онлайн»**

**Инструкция по установке / переустановке  
компонента ActiveX**

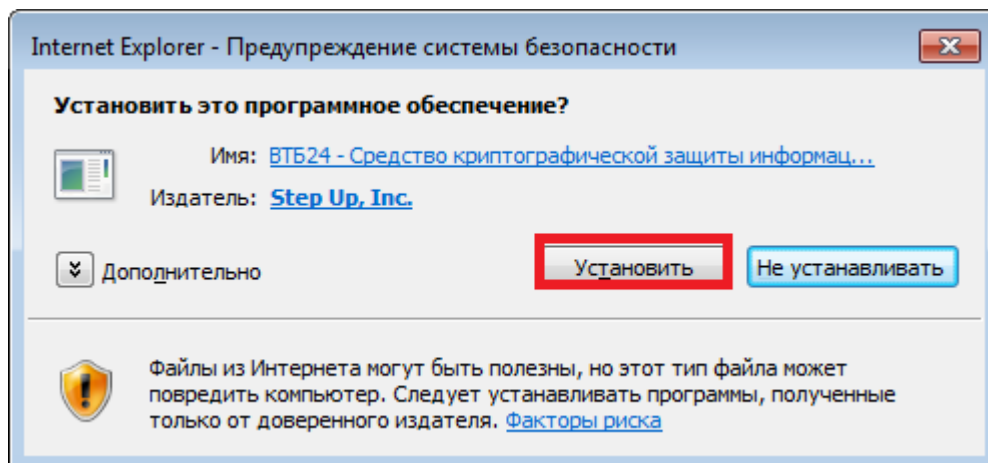
**Сентябрь, 2018**

## 1. Установка ActiveX

1.1. Открыть обозреватель Internet Explorer.

1.2. Открыть сайт <https://bo.vtb24.ru/old/logon>.

1.3. На запрос установки надстройки ответить положительно (нажать кнопку «Установить»).




## 2. Переустановка ActiveX

### 2.1. Поиск надстройки

2.1.1. Открыть обозреватель Internet Explorer.

**ВАЖНО!** Сайт системы ВТБ БО <https://bo.vtb24.ru/old/logon> должен быть закрыт!

2.1.2. Нажать на кнопку  и выбрать в контекстном меню пункт «Настроить надстройки» (рис. 1).

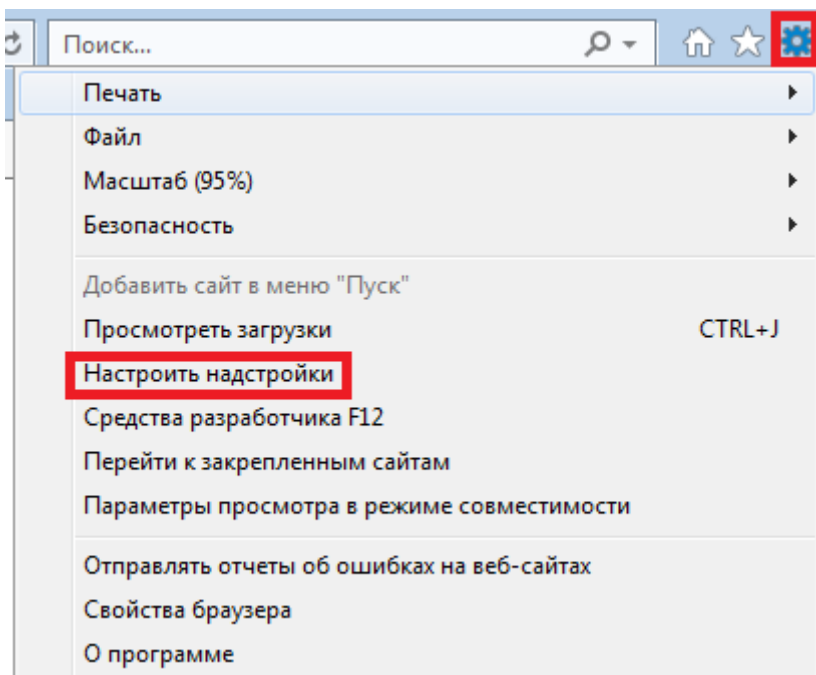


Рис. 1

### 2.1.3. Выбрать отображать режим «Все надстройки» (рис. 2).

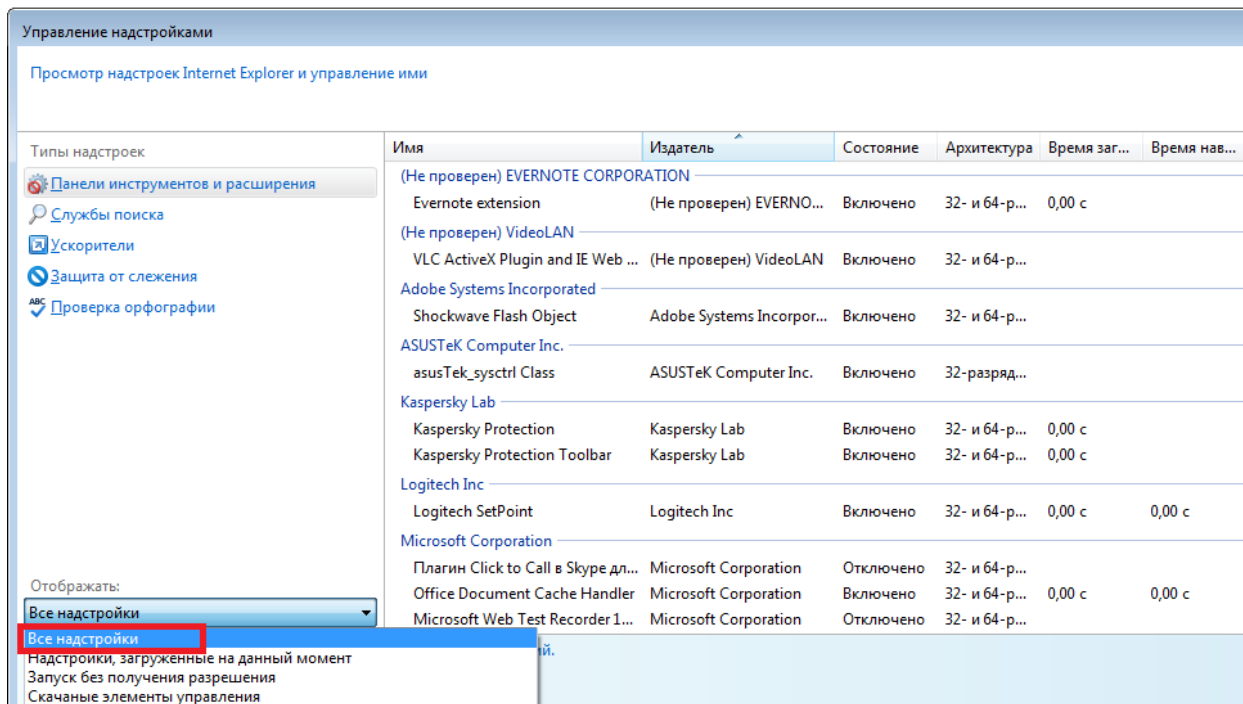


Рис. 2

### 2.1.4. Найти и открыть двойным щелчком мыши строку «MessagePRO Class» или «Certificate Class» (рис. 3).

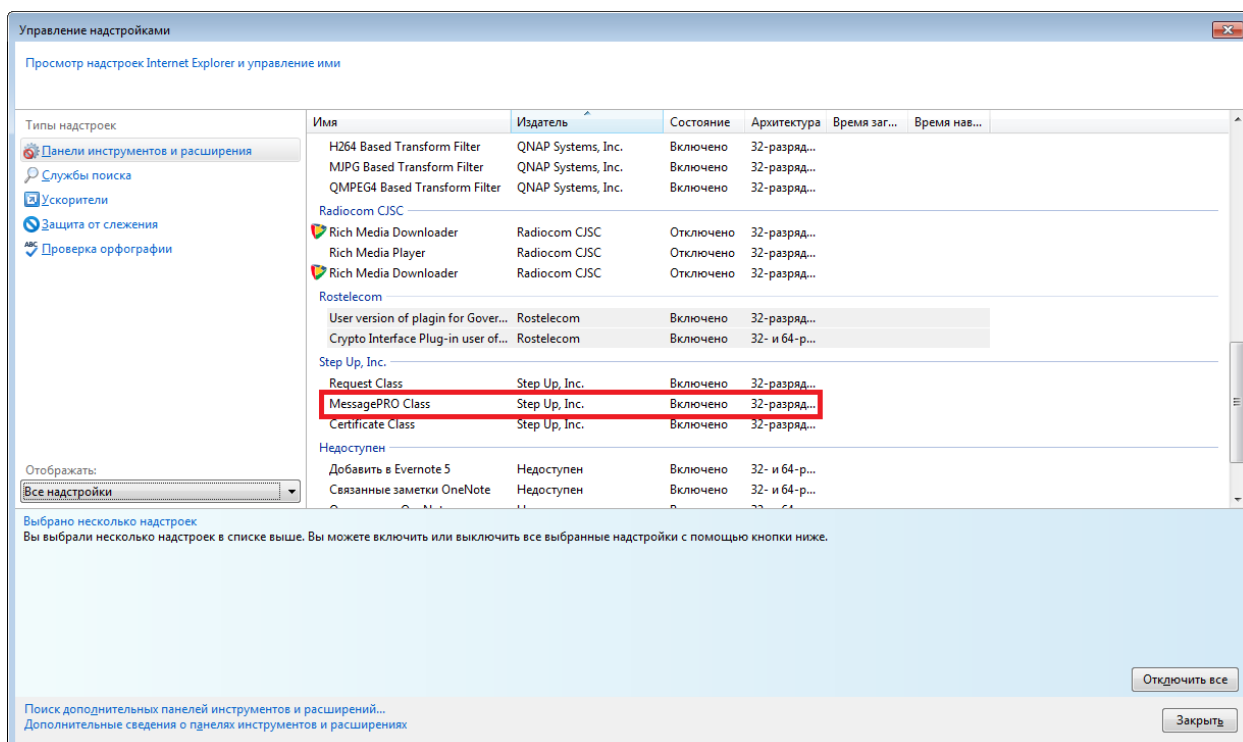


Рис. 3

2.1.5. Нажать на кнопку «Удалить» (рис. 4).

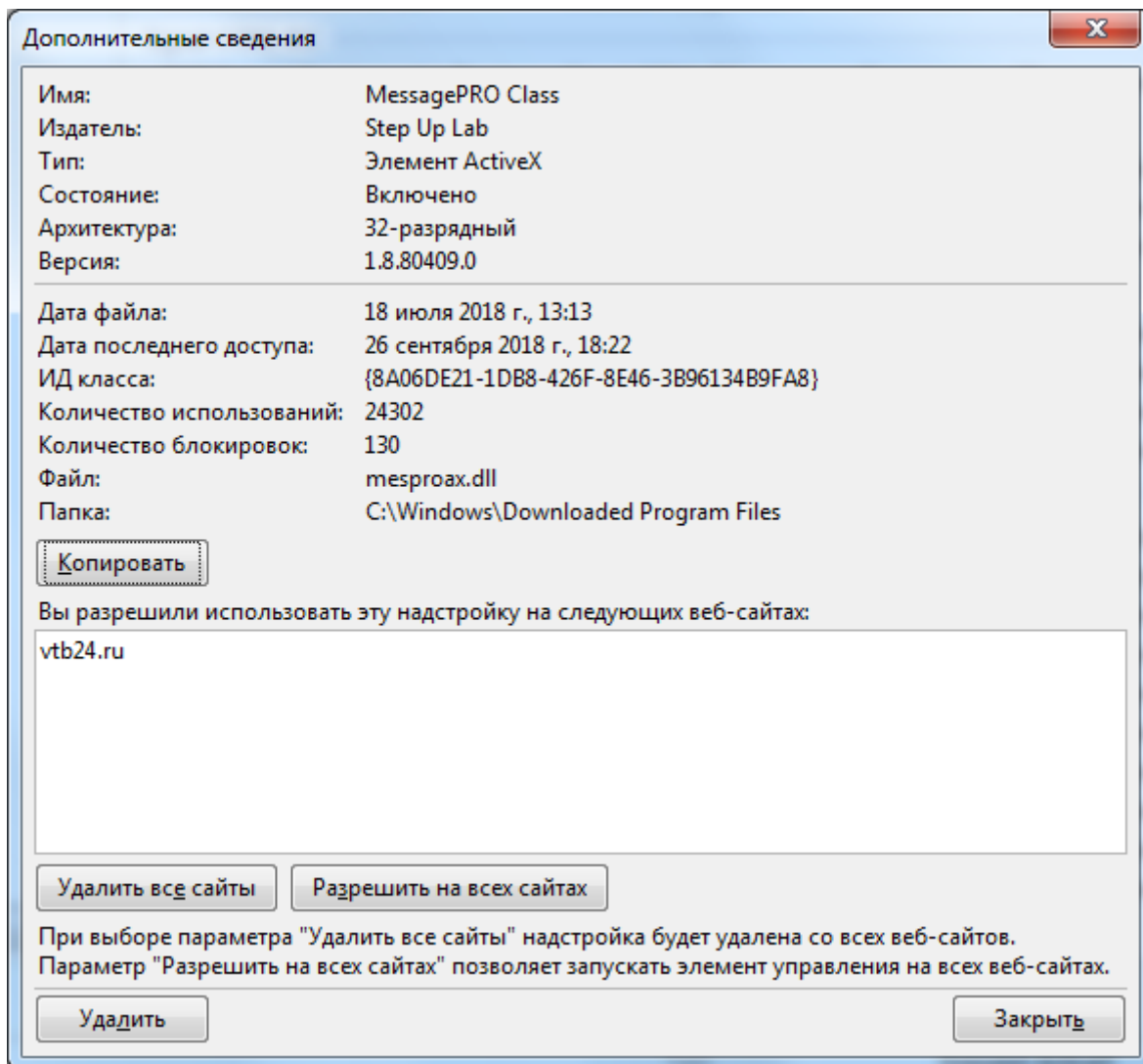


Рис. 4

2.1.6. Закрывать меню надстроек.

**ВАЖНО!** В случае если надстройка удалена, то есть отсутствует в списке надстроек, п.2 необходимо пропустить.

## 2.2. Удаление файлов надстройки

2.2.1. Нажать на кнопку  и выбрать в контекстном меню пункт «Свойства браузера» (рис. 5).

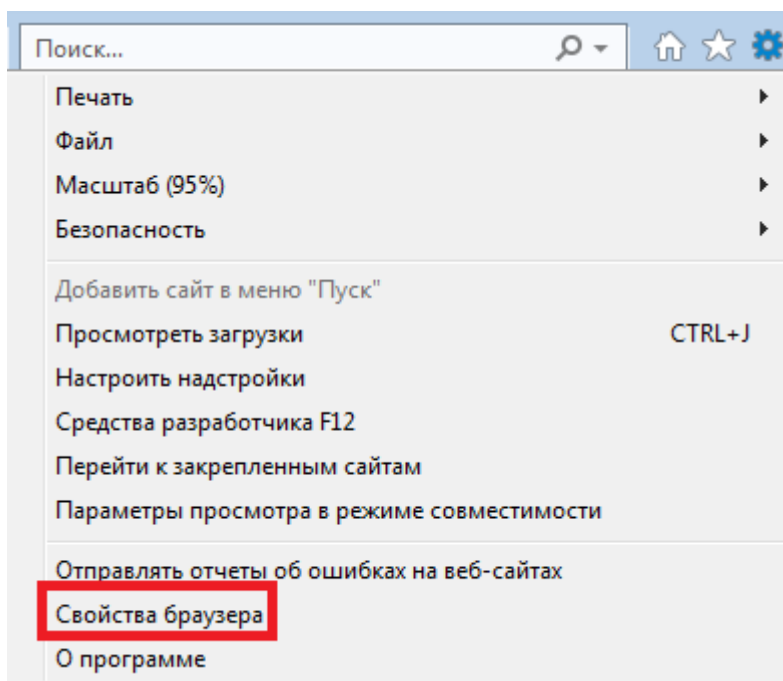


Рис. 5

2.2.2. В закладке «Общие» найти раздел «Журнал браузера» и нажать кнопку «Параметры» (рис. 6).

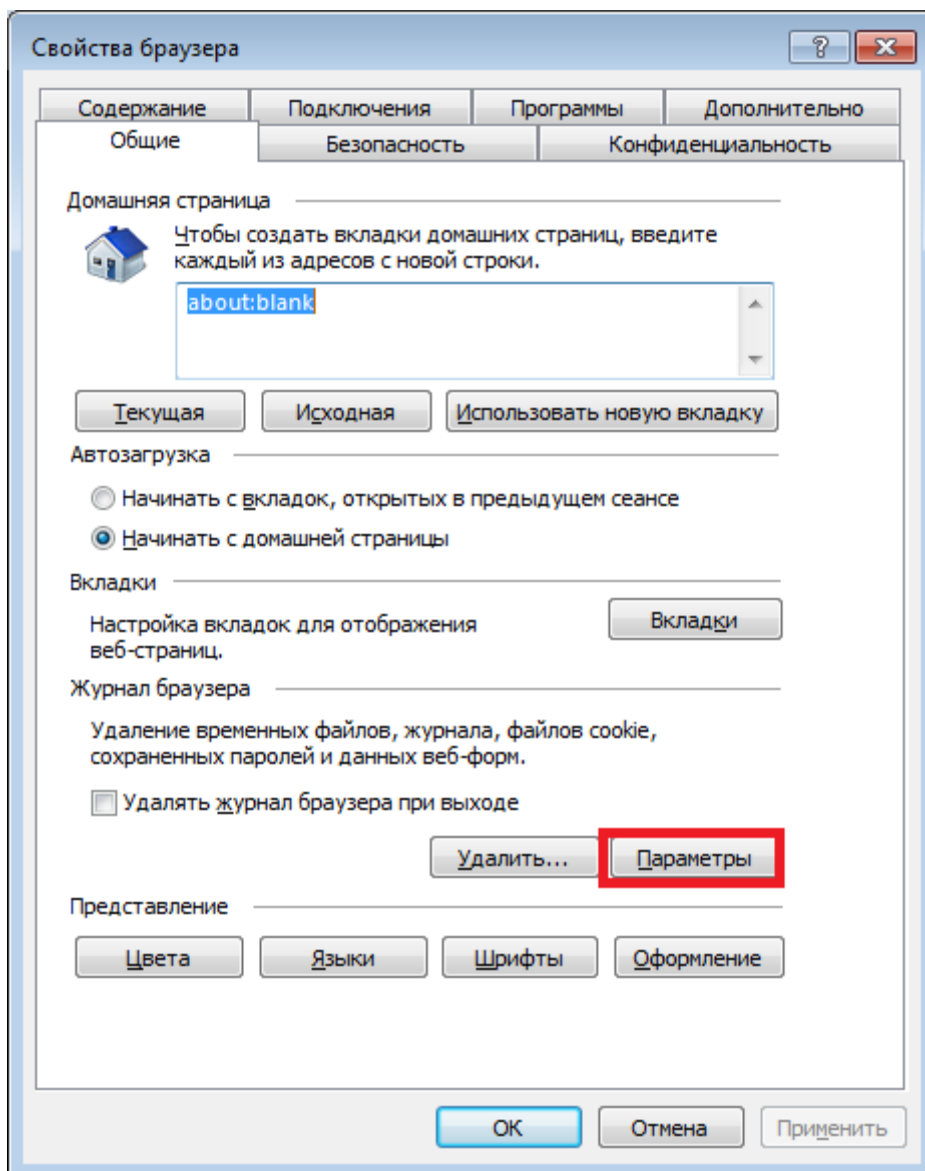


Рис. 6

2.2.3. Нажать на кнопку «Просмотреть объекты» (рис. 7).

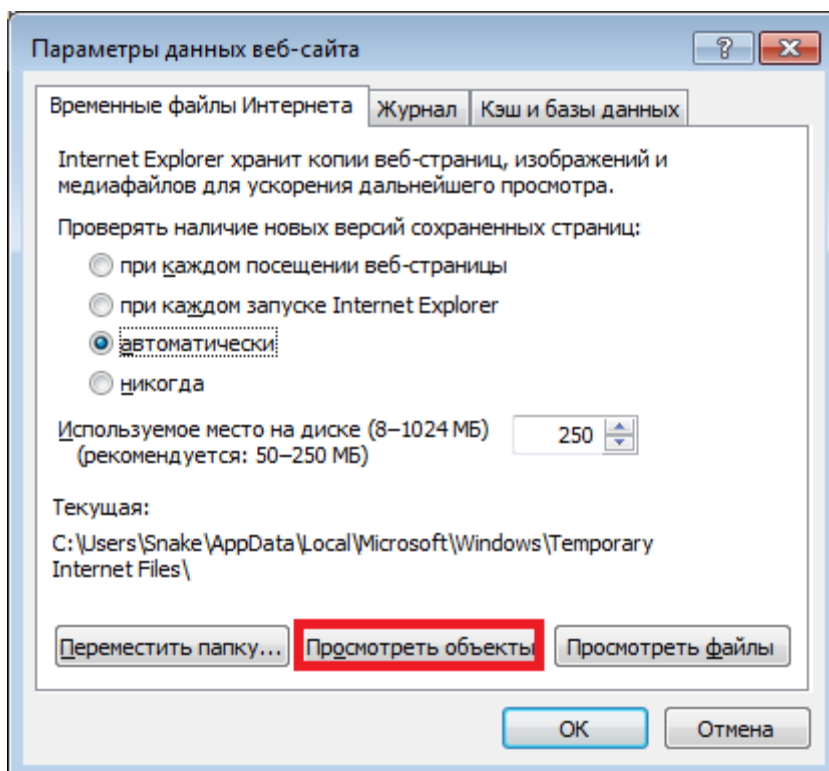


Рис. 7

2.2.4. Удалить файлы mespro.dll, mespro.sig, mesproax.dll, mesproax.inf (обведены рамкой, см. рис. 8).

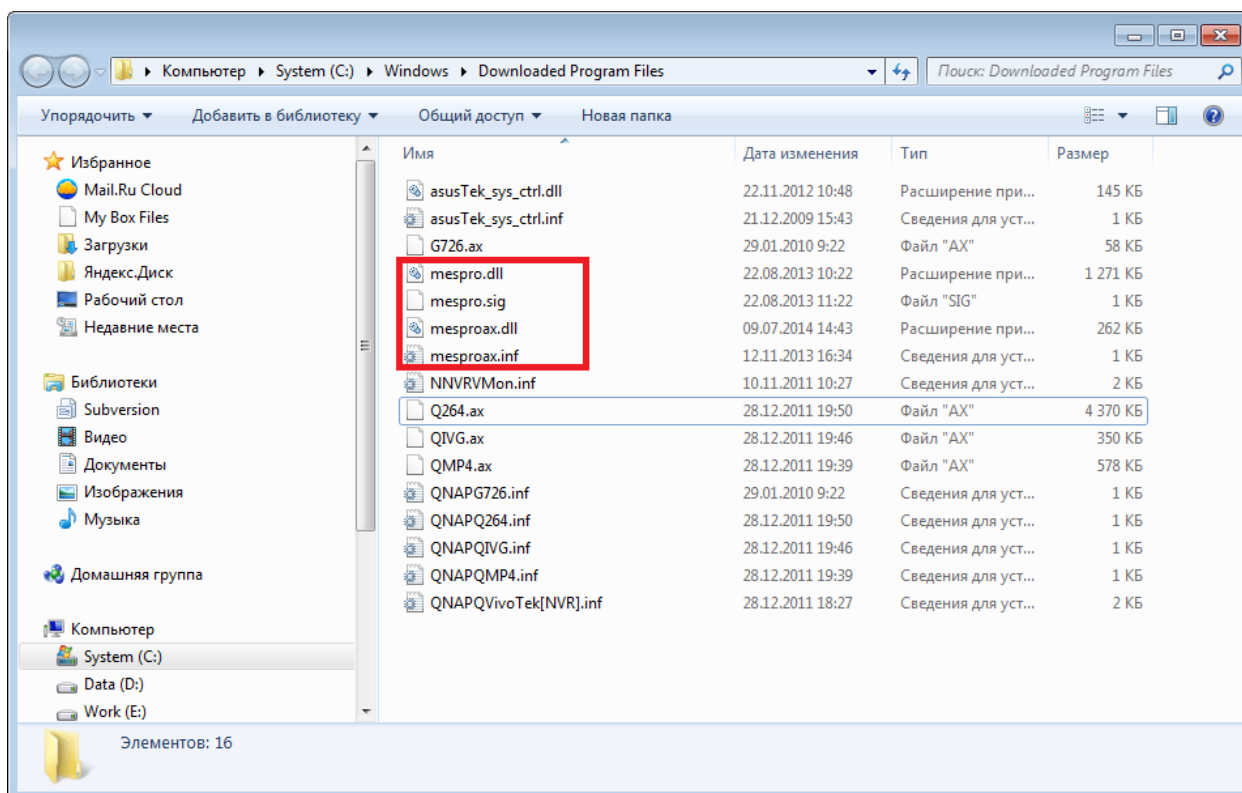


Рис. 8



2.2.5. Закрывать браузер.

## **2.3. Восстановление работоспособности надстройки**

2.3.1. Открыть обозреватель Internet Explorer.

2.3.2. Открыть сайт <https://bo.vtb24.ru/old/logon>.

2.3.3. На запрос установки надстройки ответить положительно.